

GRILLES d'observation DU DÉVELOPPEMENT



Moteur et physique

Social et affectif

Cognitif

Langagier



4-5
ANS

► **Nom de la RSG :**

► **Nom de l'enfant :**

► **Date de début de fréquentation :**

► **Date de naissance :**

Articles 123.0.3 et 123.0.4 du Règlement sur les services de garde éducatifs à l'enfance:

Délai à respecter pour les enfants qui fréquentent depuis plus de 60 jours.

L'observation du mois de novembre doit être transmise aux parents au plus tard le 15 décembre.

L'observation au cours du mois de mai doit être transmise aux parents au plus tard le 15 juin.

MORNEAU
SHEPELL 

Parcours d'enfant



DOMAINE

Social et affectif



1^{re} PÉRIODE D'OBSERVATION:

au

2^e PÉRIODE D'OBSERVATION:

au

Je ...	JE SUIS CAPABLE	J'Y TRAVAILLE	C'EST UN DÉFI	NON OBSERVÉ	JE SUIS CAPABLE	J'Y TRAVAILLE	C'EST UN DÉFI	NON OBSERVÉ
Suis capable d'attendre mon tour.								
Parviens à régler mes conflits avec les autres enfants de manière verbale et accepte de faire des compromis.								
Suis capable de débiter et terminer un jeu qui comporte un scénario et des étapes avec d'autres enfants (ex. : jeux de société).								
Propose spontanément mon aide lorsqu'un enfant ou un adulte en a besoin.								
Participe volontiers aux activités en groupe et coopère avec les autres.								
Parviens à parler d'émotions ressenties lors d'un évènement qui est passé.								
Exprime ma colère avec des mots plus que par des gestes.								
Suis capable de tolérer l'attente avant que mes besoins soient répondus.								
Démontre de la fierté à l'égard de mes réalisations et me dis capable de réaliser une tâche.								
Me sépare de mes parents facilement (sans pleurs ou crise).								
M'adapte bien aux changements dans la routine et aux transitions. Aime la nouveauté et les surprises.								



DOMAINE

Social et affectif



1^{re} PÉRIODE D'OBSERVATION:

au

2^e PÉRIODE D'OBSERVATION:

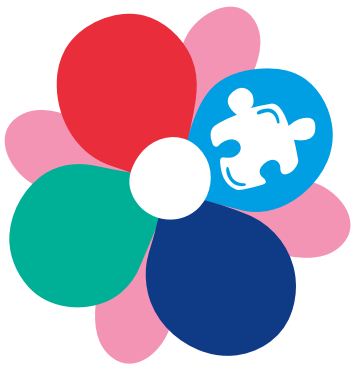
au

Je ...	JE SUIS CAPABLE	J'Y TRAVAILLE	C'EST UN DÉFI	NON OBSERVÉ	JE SUIS CAPABLE	J'Y TRAVAILLE	C'EST UN DÉFI	NON OBSERVÉ
Tiens mes ustensiles comme un adulte et coupe mes aliments mous avec ma fourchette.								
M'habille sans aide sauf pour certaines attaches.								
M'essuie sans aide après avoir uriné, mais peut avoir besoin d'aide pour les selles.								

COMMENTAIRES :

Large empty box for comments.





DOMAINE Cognitif



1^{re} PÉRIODE D'OBSERVATION:

au

2^e PÉRIODE D'OBSERVATION:

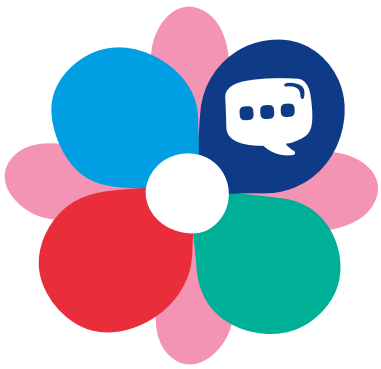
au

Je ...	JE SUIS CAPABLE	J'Y TRAVAILLE	C'EST UN DÉFI	NON OBSERVÉ	JE SUIS CAPABLE	J'Y TRAVAILLE	C'EST UN DÉFI	NON OBSERVÉ
Comprends les concepts « plus / moins », « pareil / différent », « en avant/à reculons » et saisis les notions liées à la durée (ex. : une minute dure moins longtemps qu'une heure).								
Compte mécaniquement jusqu'à 20.								
Compare des objets entre eux (petit / grand).								
Réussis un casse-tête entre 10 et 15 morceaux.								
Distingue les parties de la journée (matin, après-midi, soir).								
Différencie les saisons.								
Fais preuve de créativité et d'imagination dans mes jeux.								
Dessine un bonhomme avec 2 à 4 parties du corps.								
Dessine de façon plus réaliste. Mon entourage comprend mieux le contenu de mes dessins.								

COMMENTAIRES :

Empty light blue box for comments.





DOMAINE Langagier



1^{re} PÉRIODE D'OBSERVATION :

au

2^e PÉRIODE D'OBSERVATION :

au

Je ...	JE SUIS CAPABLE	J'Y TRAVAILLE	C'EST UN DÉFI	NON OBSERVÉ	JE SUIS CAPABLE	J'Y TRAVAILLE	C'EST UN DÉFI	NON OBSERVÉ
Réponds correctement aux questions du type « pourquoi » et « comment ».								
Comprends des notions abstraites comme « hier », « aujourd'hui », « demain », « maintenant », etc.								
Peux suivre 2 à 3 consignes en ordre.								
Prononce bien la majorité des sons, mais peux encore avoir de la difficulté à prononcer certains sons comme « s », « ch » et « j ».								
Fais des phrases plus complexes avec « qui », « que », « parce que », « après ».								
Peux tenir une vraie conversation et peux communiquer mes idées et mes sentiments.								
Commence à reconnaître certaines lettres comme celles présentes dans mon prénom.								
Peux reconnaître deux mots qui riment ou qui commencent par le même son.								
Comprends que les mots sont formés de lettres et essaie d'en lire quelques-uns (à la lecture).								
Copie quelques lettres et chiffres.								
Copie le dessin d'un + et d'un carré.								

COMMENTAIRES :

Large empty rectangular box for writing comments.



DOMAINE

Physique et moteur



1^{re} PÉRIODE D'OBSERVATION:

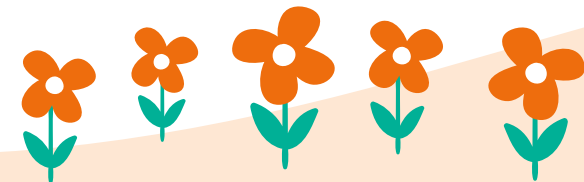
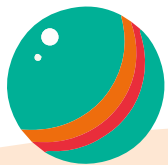
au

2^e PÉRIODE D'OBSERVATION:

au

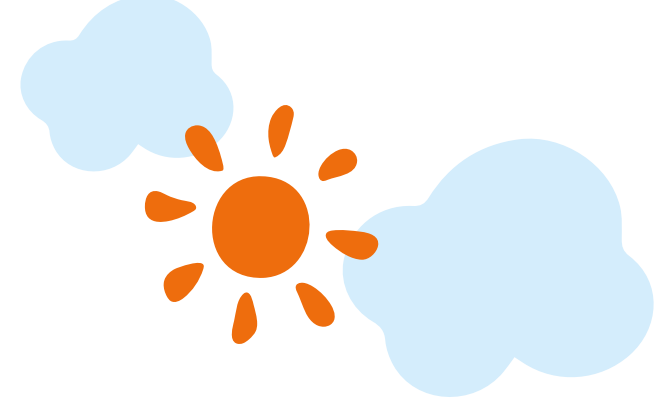
Je ...	JE SUIS CAPABLE	J'Y TRAVAILLE	C'EST UN DÉFI	NON OBSERVÉ	JE SUIS CAPABLE	J'Y TRAVAILLE	C'EST UN DÉFI	NON OBSERVÉ
Monte et descends un escalier en alternant les pieds sans me tenir comme l'adulte.								
Lance et attrape une balle.								
Maintiens mon équilibre sur un pied quelques secondes (4 à 8 secondes). Astuce : demander à l'enfant d'imiter un arbre ou un flamant rose le plus longtemps possible.								
Tiens correctement mon crayon comme l'adulte.								
Découpe un cercle et un carré avec les ciseaux.								
Colorie en dépassant très peu les lignes.								

COMMENTAIRES :





COMMENTAIRES



A large, empty rectangular area with a light beige background, intended for writing comments.



Signatures

NOM DE L'ENFANT

1^{re} PÉRIODE D'OBSERVATION

Section RSG

Ces observations couvrent la période du au

Signature de la RSG : Date:

Section parent

J'ai pris connaissance des informations contenues dans cette grille d'observation. Pour plus de renseignements, la RSG demeure disponible pour une rencontre afin d'échanger sur le portrait périodique du développement de mon enfant.

Signature du parent : Date:

2^e PÉRIODE D'OBSERVATION

Section RSG

Ces observations couvrent la période du au

Signature de la RSG : Date:

Section parent

J'ai pris connaissance des informations contenues dans cette grille d'observation. Pour plus de renseignements, la RSG demeure disponible pour une rencontre afin d'échanger sur le portrait périodique du développement de mon enfant.

Signature du parent : Date: