

GRILLES d'observation DU DÉVELOPPEMENT



Moteur et physique

Social et affectif

Cognitif

Langagier

► **Soutien professionnel :** OUI NON EN ATTENTE

► **Dans l'affirmative, coordonnées et fonction des professionnels impliqués**

Ergothérapie Travail social Physiothérapie
 Orthophonie Psychologie Autres :

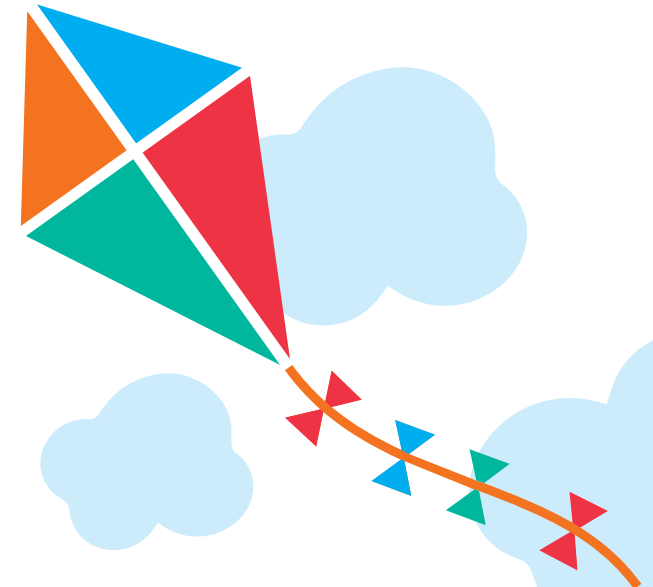
► **Nom de la RSGE :**

► **Nom de l'enfant :**

► **Date de début de fréquentation :**

► **Date de naissance :**

ENFANT
À BESOINS
PARTICULIERS



Articles 123.0.3 et 123.0.4 du Règlement sur les services de garde éducatifs à l'enfance:
Délai à respecter pour les enfants qui fréquentent depuis plus de 60 jours.
L'observation du mois de novembre doit être transmise aux parents au plus tard le 15 décembre.
L'observation au cours du mois de mai doit être transmise aux parents au plus tard le 15 juin.

MORNEAU
SHEPELL

Parcours d'enfant



1^{re} PÉRIODE D'OBSERVATION:

au

2^e PÉRIODE D'OBSERVATION:

au

DOMAINE
Social et affectif

Je peux :

Je suis sur le point de relever ce défi :

COMMENTAIRES
DE LA RSGE :



1^{re} PÉRIODE D'OBSERVATION:

au

2^e PÉRIODE D'OBSERVATION:

au

DOMAINE
Cognitif

Je suis capable de :

Je suis sur le point de relever ce défi :

COMMENTAIRES
DE LA RSGE :





1^{re} PÉRIODE D'OBSERVATION:

au

2^e PÉRIODE D'OBSERVATION:

au

DOMAINE
Physique et moteur

Je suis capable de :

J'ai besoin d'aide pour :

Je suis sur le point de relever ce défi :

**COMMENTAIRES
DE LA RSGE :**



1^{re} PÉRIODE D'OBSERVATION:

au

2^e PÉRIODE D'OBSERVATION:

au

DOMAINE
Langagier

Sur le plan de la communication,
je suis capable de :

Je suis sur le point de relever ce défi :

**COMMENTAIRES
DE LA RSGE :**

Signatures

NOM DE L'ENFANT

1^{re} PÉRIODE D'OBSERVATION

Section RSGE

Ces observations couvrent la période du au

Signature de la RSGE : Date :

Section parent

J'ai pris connaissance des informations contenues dans cette grille d'observation. Pour plus de renseignements, la RSGE demeure disponible pour une rencontre afin d'échanger sur le portrait périodique du développement de mon enfant.

Signature du parent : Date :

2^e PÉRIODE D'OBSERVATION

Section RSGE

Ces observations couvrent la période du au

Signature de la RSGE : Date :

Section parent

J'ai pris connaissance des informations contenues dans cette grille d'observation. Pour plus de renseignements, la RSGE demeure disponible pour une rencontre afin d'échanger sur le portrait périodique du développement de mon enfant.

Signature du parent : Date :